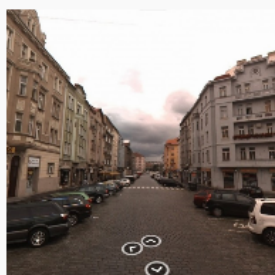


tyinternety.cz Vyhledat

Sociální sítě Startupy Digitál [Kalendář akcí](#)

20. 03. 2014 | [Vojta Bednar](#)

Seznam odhalil vlastní Street View, 3D mapy i jízdni řady



Od 1. dubna spustí Seznam novou verzi své služby Mapy.cz. Umožní snadno otevřít speciální mapové sady jako zimní či cyklistické mapy, objeví se v nich i pohled do ulic Panorama a detailní 3D mapy, přibude vyhledávání a plánování cest veřejnou dopravou, prodej jízdenek a také haptické mapy pro celou republiku.

Plánování cest včetně veřejné dopravy

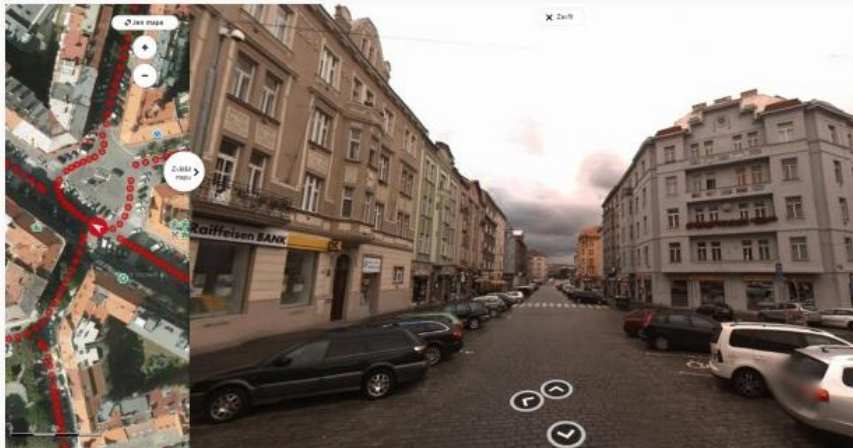
Seznam se rozhodl nečekat na [pád monopolu](#) na data o jízdniích řádech a začal s obcházením dopravců a mapováním zastávek sám. Nové hledání tras bude kombinovat pěší navigaci a hledání spoje veřejnou dopravou, tedy nikoliv pouze ze zastávky na zastávku. Po datech z Pražské integrované dopravy budou v dubnu následovat celorepubliková vlaková spojení a vybrané meziměstské autobusové spoje, během května pak jízdni řady pro Jihomoravský kraj a několik dalších lokalit. Většina republiky by měla být pokryta do konce roku.

12:34 – 12:54, 20 minut	
na zastávku	7 min
17 Veletřní palác Jiráskovo náměstí	12:41 12:53
do cíle dorazíte za	1 min

Seznam současně začne během dubna spolupracovat s Biletem, online prodejcem jízdenek. O projektu jsme [psali přibližně před týdnem](#). Přimo ze serveru Mapy.cz bude po vyhledání trasy možné koupit jízdenku na zvolený vlak a bez ohledu na počet přestupů nebo dopravců dostane zákazník jeden e-mail se vším potřebným k cestě.

Panorama

Od dubna budou na Mapy.cz i první snímky z [funkce Panorama](#). Pokryta je jimi nyní Praha a část Moravy, do poloviny roku by mělo být k dispozici pro celou Moravu a do roka pak i pro zbytek republiky. V současné době je nafocena zhruba třetina všech komunikací. Ke čtyřem stávajícím autům vybaveným snímkovací technologií by se měla připojit čtyři nová.



“Víc jak tři čtvrtě roku jsme naše úsilí věnovali sestavení nové, vlastní technologie pro panoramatické snímkování. Řešení, které máme k dispozici, nám totiž úplně nepostačuje. Náš nový kamerový systém se skládá z 15 průmyslových kamer schopných pořídít až 8 snímků za vteřinu s rozlišením 72 Mpx,” komentoval vývoj projektu Pavel Zima. Snímkování novým systémem začne letos na jaře v Praze, Brně a Ostravě, následovat budou další velká města a památkově zajímavé oblasti. Po zkušenostech Googlu se automaticky rozmazávají například obličeje a značky aut.

3D mapy

Pro ty, kterým nestačí otáčení fotografických šikmých snímků po 90 stupních, jsou určeny 3D mapy. Umožní libovolné otáčení 3D modelu měst do stran nebo pohled z větší či menší výšky. Mnohem lépe tak ilustrují terén a přináší lepší obrázek o daném místě. Na začátku dubna bude k dispozici jako první ukázka mapa Špindlerova Mlýna a postupně se budou dopočítávat 3D modely pro více než 250 měst a obcí v České republice.



Na projektu se podílí Vysoká škola báňská, jejíž superpočítač Anselm pomohl urychlit výpočet 3D modelu z několika let na pouhý jeden rok.

Haptické mapy

Dokončují se také práce na haptických mapách pro celou Českou republiku, které slouží nevidomým a slabozrakým. Ty používají specifický mapový klíč pro tvorbu černobílé mapy, která po tisku na speciální papír a za použití tzv. fuseru nabobtná do hmatem čitelné podoby. Mapy budou od 1. dubna k dispozici na specializované stránce hapticke.mappy.cz. Na projektu se podílí středisko Teiresiás Masarykovy univerzity a středisko Elsa při ČVUT.

